



新しい九州新幹線全線開業記念  
 まもと八 駅CHICA!  
 HOTEL NEW OTANI KUMAMOTO

# ファミリー フェスタ

「食」「飲」「遊」をテーマに  
 いつもとは違うホテルならではの特別な料理と  
 プレミアムワインや限定商品、  
 またホテル特製 春のスイーツや  
 お子様も楽しめる「縁日コーナー」など  
 盛り沢山の内容でお届けします。

チケットはみんなで分け合って、ご家族やご友人と一緒に  
 楽しいひと時をぜひお過ごしください。  
 皆様のお越しを心よりお待ちしております。



2011.3.21 月・祝

昼の部 11:30▶15:00 (14:30 オーダーストップ)

夜の部 16:30▶20:00 (19:30 オーダーストップ)

※時間内でご自由に参加できます。

会場:3F 鳳凰の間

前売券 5,000円  
 (250円券×20枚 さらにワンドリンク券サービス)

当日券 5,000円  
 (250円券×20枚)

お問い合わせ  
 TEL. 096-326-5572 (直通)

The New Otani  
 ホテルニューオータニ熊本  
 〒860-0047 熊本市春日1丁目13-1  
<http://www.newotani-kumamoto.co.jp>

今、話題急騰の完全養殖本マグロ

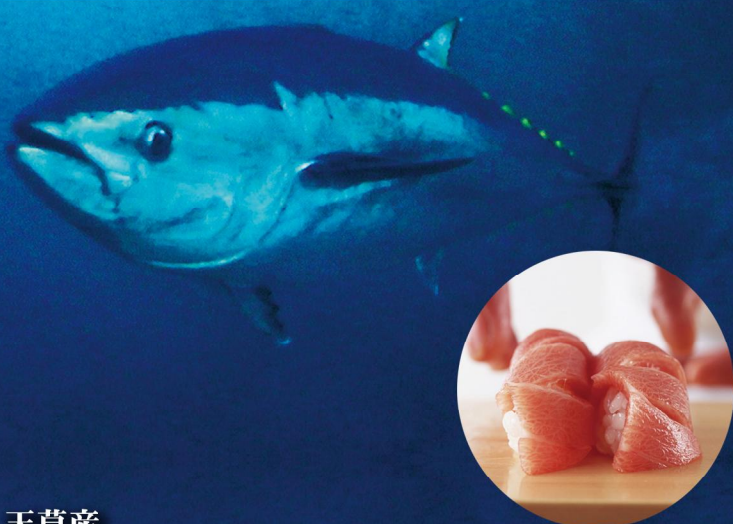
# 初解体ショー in 熊本



1回目 12:00~/2回目 17:00~

あの“料理の鉄人”森本正治シェフにも認められ、  
 舌の肥えたニューヨークセレブも絶賛する  
 『天空まぐろ』が遂に地元・熊本でベールを脱ぎます。

生産量が限られているため、国内ではほとんど流通していません。  
 希少性が高いプレミアムな逸品を今回特別にご用意いたしました。



天草産

◎協賛企業  
 (順不同)



Asuka Meisyu hanbai  
 飛鳥名販売  
 世界の名酒 & 日本の名酒

おいしさを笑顔に  
**KIRIN**

**Asahi**  
 その感動を、わかちあう。

南九州  
 コカ・コーラボトリング  
 株式会社